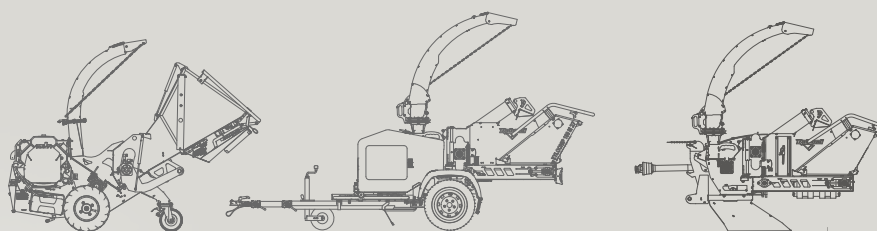




El sentido de
la innovación

TRITURADORAS DE RAMAS

TÉRMICO - ELÉCTRICO - TRACTOR



FABRICADO EN FRANCIA



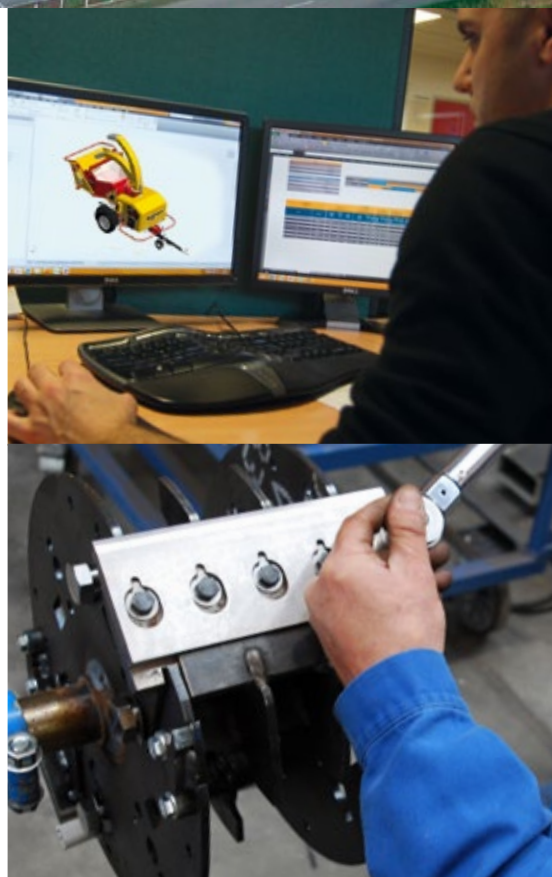
RABAUD EN CIFRAS :

Fecha de fundación : 1980

Infraestructura : 22.100 m² de edificios cubiertos en un terreno de 10 hectáreas

Plantilla : 220 personas

Producción : 8.000 máquinas / año



Visión general de la gama de trituradoras de ramas RABAUD

MODELOS	VIAJAR	MOTORIZACIÓN	FUNCIONAMIENTO	POTENCIA	DIÁMETRO ADMISIBLE DE LA MADERA	PÁGINA
1 VEGETOR 80 M			Gasolina	9,5 CV - 7 kW	80 mm	6
2 VEGETOR 80 T			Toma de fuerza	Tractor de 10 a 25 CV	80 mm	6
3 VEGETOR 110 DA			Gasolina	19 CV - 14 kW o 21 CV - 15,5 kW	110 mm	8
4 VEGETOR 110 C			Gasolina	19 CV - 14 kW	110 mm	10
5 VEGETOR 110 M			Gasolina	19 CV - 14 kW	110 mm	12
6 VEGETOR 160 M 22 CV			Gasolina	22,1 CV - 16,5 kW	160 mm	14
7 VEGETOR 160 M 40 CV			Gasolina	40 CV - 24,9 kW	160 mm	14
8 VEGETOR 160 M 25 CV			Diesel	25,2 CV - 18,8 kW	160 mm	14
9 VEGETOR 160 M 42 CV			Diesel	42 CV - 31 kW	160 mm	16
10 VEGETOR 200 M			Diesel	60 CV - 45 kW	200 mm	16
11 VEGETOR 160 E			Eléctrica	13 kW	160 mm	18
12 VEGETOR 110 T			Toma de fuerza	Tractor de 15 a 35 CV	110 mm	20
13 VEGETOR 160 T			Toma de fuerza	Tractor de 35 a 95 CV	160 mm	22
14 VEGETOR 200 T			Toma de fuerza	Tractor de 75 a 150 CV	200 mm	22
15 VEGETOR 110 H			Sistema hidráulico del vehículo	Caudal mín. de aceite 60L/min.	110 mm	24

DESCUBRA

una gama completa de trituradoras para una gran variedad de usos





¿CÓMO PUEDE AÑADIR VALOR A SU MATERIAL TRITURADO?



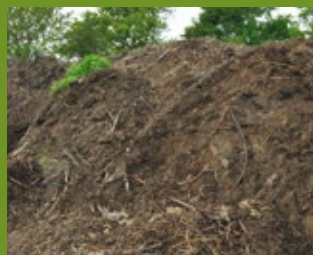
LEÑA

El término dendroenergía se refiere al uso de la madera como combustible. Las astillas se fabrican triturando ramas y tienen una longitud de 2 a 5 cm y un grosor de 1 a 2 cm. Las limitaciones en cuanto a su calidad están relacionadas con el tamaño de la sala de calderas.



SERRÍN

El acolchado es una técnica que consiste en cubrir la base de las plantas con un material como virutas de madera. El acolchado mantiene la humedad, impide el crecimiento de malas hierbas, nutre el suelo y mejora su estructura al limitar la compactación.



ABONO

La trituración con mayales rompe el material leñoso y tritura las partes blandas para proporcionar más superficie de ataque a las bacterias. Los residuos se colocan en un montón sobre una superficie impermeable para someterlos a una fase inicial de fermentación (de 4 a 6 semanas en la producción industrial).



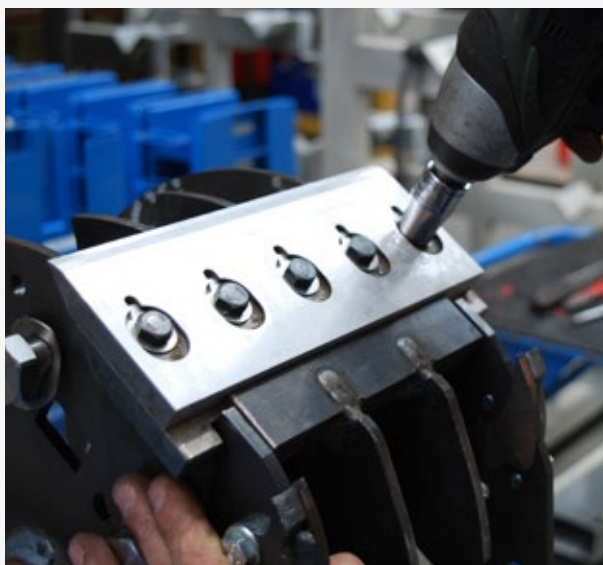
MRF

RCW (Ramial Fragmented Wood) es una técnica procedente de Canadá que consiste en triturar ramitas jóvenes de madera dura fresca (rica en nutrientes) con un diámetro inferior a 7 cm, combinándolas después con la capa superior del suelo, lo que resulta especialmente apreciado como mejorador del suelo.

UNA GAMA DE TRITURADORAS EQUIPADAS CON EL ROTOR «5EN1»

EL ROTOR «5EN1»

Todas nuestras máquinas* están equipadas con un solo rotor para cambiar rápidamente de modo : CUCHILLOS o MAYALES o CUCHILLOS + MAYALES.



*excepto gama VEGETOR 80

EQUIPO DE SERIE



1 UTILIZAR con 2 CUCHILLOS

Los mayales están bloqueados en el rotor
Ideal para la producción de chip, paja...



2 UTILIZAR con 2 FILAS DE MAYALES

Los cuchillos se pueden desmontar
Ideal en el caso de madera sucia para la reducción del volumen recuperable en abono, MRF (madera ramial fragmentada)...



3 USO CON 2 CUCHILLOS + 2 FILAS DE MAYALES

Ideal para reducir el volumen de madera limpia puede utilizarse para abono, mantillo, MRF (madera ramial fragmentada)...

✓ OPCIONES



4 UTILIZAR con 1 CUCHILLO

(adición de la opción de soporte de equilibrio)
Ideal para la producción de astillas de madera que se pueden utilizar como leña...



5 UTILIZAR con 4 HILERAS DE MAYALES

(Kit opcional 2 hileras de mayales)
Ideal en el caso de madera sucia para la reducción del volumen recuperable en abono, MRF (madera ramial fragmentada)...

RODILLO DE ALIMENTACIÓN DE PASO CONVERGENTE



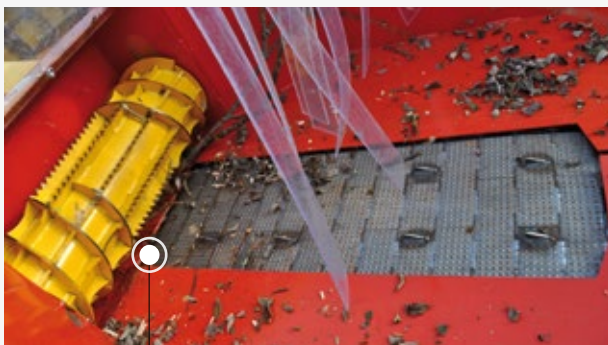
1 Ejemplo de rama colocada en el lateral de la tolva de alimentación



2 La rama se vuelve a centrar por la espiral del rodillo



3 La rama y las horquillas están alineadas con el eje del rotor para una mejor trituración



Gracias a este diseño, el rodillo permite recentrar mejor la madera hacia el rotor, facilitando el corte de la madera con horquillas. Esto aumenta significativamente la capacidad y la productividad de la máquina.

Modelos :

VEGETOR 80 M
VEGETOR 80 T



VEGETOR 80 M

Trituradoras de banco compacta, ligera y robusta. Ideal para obras de poda.

Los + productos Rabaud

- Disponible en 2 versiones : accionada por un motor de combustión interna o detrás de un tractor.
- Diametro máximo de ramas 80 mm.
- Rotor con 2 cuchillos.
- Máquina ultracompacta, para acceder a cualquier lugar de trabajo.
- Canal de descarga orientable manualmente sobre 300° con una zapa regulable.
- Máquina asegurada con una palanca de embrague en la versión de gasolina.
- Grandes ruedas hinchables para facilitar el desplazamiento.



VEGETOR 80 M

TRITURADORAS DE RAMAS

TRITURADORAS DE VEGETALES VEGETOR 80

MODELOS	VEGETOR 80 M	VEGETOR 80 T
Abierta (l x H)	510 x 487 mm	
Diametro admisible de la madera	80 mm	
Altura de cargando	1,04 m	
Rodillo de alimentacion	No	
Características del rotor	Rotor 2 cuchillos	
Cinta de alimentacion amovible	No	
Canal de descarga	Orientable sobre 300° con asa y tapa ajustable	
Funcionamiento	Motor de gasolina Honda de 6,3 kW / 8,5 CV Arranque manual - Transmisión por 2 correas Motor garantizado 3 años	Tractor de 10 à 25 CV TDF 540 rpm Acoplado cat 0 o 1
Capacidad del tanque	5,3 litros	-
Desplazamiento	Manual	Manual o tractor
Medidas de transporte (L x An x Al)	1,42 x 0,58 x 1,39 m	1,44 x 0,72 x 1,39 m
Medidas en el trabajo (L x An x Al)	1,38 x 0,99 x 1,70 m	1,44 x 1,13 x 1,70 m
Peso	155 kg	130 kg



Rotor simple con 2 cuchillos



Accionamiento de 2 correas en el VEGETOR 80 M



VEGETOR 80 T : versión para tractor de 3 puntos

■ Modelo :

VEGETOR 110 DA



VEGETOR 110 DA

La astilladora autopropulsada VEGETOR 110 DA va a cualquier lugar. Ideal para paisajistas, arrendadores, particulares...

Los + productos Rabaud

- Movimiento autopropulsado gracias a 2 ruedas controladas hidráulicamente.
- Diámetro máx de la madera 110 mm.
- Con una anchura total de 85 cm, podrá desplazarse por cualquier lugar de sus obras.
- Tolva plegable para trituradora compacta durante el transporte.
- Motor de gasolina Honda 21 CV - garantizado durante 3 años.
- Rotor 5en1 (2 cuchillos + 2 filas de 8 mayales).
- Rodillo de alimentación grande de con paso convergente, para facilitar el corte de la madera con horquillas - EXCLUSIVO RABAUD.
- Velocidad del rodillo de alimentación ajustable para aumentar o disminuir el tamaño de la viruta.
- Regulación por NOSTRESS.
- Canal de expulsión abatible y giratorio de 230° con asa dentada.
- Velocidad de avance regulable.
- Grandes ruedas de 6.50 x 8 (165 mm de ancho) para mayor tracción.
- Máquina segura : barra de seguridad de 4 posiciones y parada de emergencia con botón de reinicio.



VEGETOR 110 DA

TRITURADORAS DE RAMAS

AUTOPROPULSADA VEGETOR 110 DA

MODELO	VEGETOR 110 DA
<i>Diametro admisible de la madera</i>	110 mm
<i>Abierta (l x H)</i>	212 x 100 mm
<i>Rodillo de alimentacion</i>	1 montado horizontalmente con paso convergente
<i>Ancho del rodillo de alimentaci3n</i>	406 mm
<i>Ajuste de la velocidad del rodillo</i>	Hidr3ulico por la ruda exterior
<i>Caracter3sticas del rotor</i>	Rotor «5en1»
<i>Velocidad de rotaci3n del rotor</i>	2600 a 2800 rpm
<i>Tolva de alimentaci3n (L x An x Al)</i>	0,87 x 0,60 x 0,43 m
<i>Cinta de alimentacion amovible</i>	Sí
<i>Dispositivo NOSTRESS</i>	Sí (de serie)
<i>Canal de descarga</i>	Plegable y giratorio 230° con asa dentada y capuch3n ajustable mediante cadena
<i>Medidas de transporte (L x An x Al)</i>	1,86 x 0,84 x 1,63 m
<i>Medidas en el trabajo (L x An x Al)</i>	2,44 x 1,21 x 1,54 m
<i>Peso de la m3quina</i>	451 hasta 455 kg
<i>Caracter3sticas del motor</i>	Gasolina - Honda - 15,5 kW / 21 CV 2 cilindros - Refrigerado por aire Motor garantía 3 a3os
<i>Capacidad del tanque</i>	12 litros
<i>Adaptaci3n/desplazamiento</i>	Conductor a pie Autopropulsado
<i>Producci3n horaria (estimaci3n)</i>	3000 kg (9 MAP)*

* MAP = Mètre cube Apparent Plaqueette



✓ OPCIONES



Portaherramientas con mango



Extensi3n de vertedero de 400 mm



Tolva de almacenamiento plegable para una m3quina ultracompacta



Canal orientables 230°



Taquíor3metro



Trituradora compacta para acceder a las zonas m3s estrechas



Tolva de alimentaci3n con rodillo de alimentaci3n sobredimensionado

■ Modelo :

VEGETOR 110 C



VEGETOR 110 C

Las trituradoras de ramas sobre orugas VEGETOR 110 C esta capable de adaptarse a todo tipos de terrenos o obras inaccesibles. Ideal por los jardineros, compañías de alquiler, usuarios...

Los + productos Rabaud

- Trituradora de ramas sobre orugas. Ideal para terrenos muy irregulares, incluidas pendientes pronunciadas y cuestas.
- Diámetro máx de la madera 110 mm.
- Con una anchura total de 80 cm, puede ir a cualquier parte, incluso a través de portales.
- Mandos direccionales tipo "miniexcavadora".
- Posibilidad de desplazarse en velocidad lenta con trituración o velocidad rápida sin trituración.
- Trituradora con torreta de 180° para trabajar en cualquier posición.
- Rotor 5en1 (2 cuchillos + 2 filas de 8 mayales).
- Rodillo de alimentación grande de con paso convergente, para facilitar el corte de la madera con horquillas - EXCLUSIVO RABAUD.
- Velocidad del rodillo de alimentación ajustable para aumentar o disminuir el tamaño de la viruta.
- Regulación por NOSTRESS.
- Canal de expulsión abatible y giratorio de 230° con asa dentada.
- Máquina segura : barra de seguridad de 4 posiciones y parada de emergencia con botón de reinicio.



VEGETOR 110 C
con tolva plegada para el transporte

TRITURADORAS DE RAMAS

SOBRE ORUGAS VEGETOR 110 C



MODELO	VEGETOR 110 C
<i>Diametro admisible de la madera</i>	110 mm
<i>Abierta (l x H)</i>	212 x 100 mm
<i>Rodillo de alimentacion</i>	1 montado horizontalmente con paso convergente
<i>Ancho del rodillo de alimentaci3n</i>	406 mm
<i>Ajuste de la velocidad del rodillo</i>	Hidr3ulico por la ruda exterior
<i>Características del rotor</i>	Rotor «5en1»
<i>Velocidad de rotaci3n del rotor</i>	2600 a 2800 rpm
<i>Dispositivo NOSTRESS</i>	Si (de serie)
<i>Tolva de alimentaci3n (L x An x Al)</i>	0,87 x 0,60 x 0,43 m
<i>Cinta de alimentacion amovible</i>	Si
<i>Canal de descarga</i>	Plegable y giratorio 230° con asa dentada y capuch3n ajustable mediante cadena
<i>Medidas de transporte (L x An x Al)</i>	2,37 x 0,80 x 1,90 m
<i>Medidas en el trabajo (L x An x Al)</i>	2,82 x 1,09 x 2,00 m
<i>Peso de la m3quina</i>	758 kg
<i>Características del motor</i>	Motor de gasolina HONDA 15,5 kW / 21 CV 2 cilindros - Refrigerado por aire 3 a3os de garantía
<i>Adaptaci3n / movimiento</i>	Por 2 pistas 1,18 x 0,18 x 0,30 m
<i>Capacidad del tanque</i>	18 litros
<i>Características especiales si estribo</i>	Permiso de conducir
<i>Producci3n horaria (estimaci3n)</i>	3000 kg (9 MAP)*

* MAP = Mètre cube Apparent Plaquette

+



Orugas con tensores



Torreta giratoria 180°



Mandos tipo «miniexcavadora» para una ergonomía total

✓ OPCIONES



Portaherramientas con mango



Estribo



Bola de remolque



■ Modelo :
VEGETOR 110 M

VEGETOR 110 M

Astilladora de ramas en versión remolque de carretera, con accionamiento por motor de combustión de 21 CV.

Los + productos Rabaud

- Diámetro máx de la madera 110 mm.
- Trituradora montada sobre bastidor de carretera 130 km/h.
- Peso del remolque inferior a 750 kg, permiso de conducir convencional es suficiente.
- Motor de gasolina Honda 21 CV - garantizado durante 3 años.
- Rotor 5en1 (2 cuchillos + 2 filas de 8 mayales).
- Rodillo de alimentación grande de con paso convergente, para facilitar el corte de la madera con horquillas - EXCLUSIVO RABAUD.
- Velocidad de avance del rodillo de alimentación ajustable.
- Regulación por NOSTRESS.
- Canal de expulsión abatible y giratorio de 230° con asa dentada.
- Remolque con timón, rueda Jockey, enganche de bola \varnothing 50 mm, rampa de iluminación... Chasis de carretera homologado según Directiva Europea 2007/46/CE (RCE).
- Máquina segura : barra de seguridad de 4 posiciones y parada de emergencia con botón de reinicio.



VEGETOR 110 M

TRITURADORAS DE RAMAS

SOBRE CHASIS DE CARRETERA VEGETOR 110 M

MODELO	VEGETOR 110 M
Diametro admisible de la madera	110 mm
Abierta (L x H)	212 x 100 mm
Rodillo de alimentación	1 montado horizontalmente con paso convergente
Ancho del rodillo de alimentación	406 mm
Ajuste de la velocidad del rodillo	Hidráulico por la ruda exterior
Características del rotor	Rotor «Sen1»
Dispositivo NOSTRESS	Si (de serie)
Tolva de alimentación (L x An x Al)	0,87 x 0,60 x 0,43 m
Altura de la tolva de alimentación desde el suelo	1015 mm
Cinta de alimentacion amovible	Si
Canal de descarga	Plegable y giratorio 230° con asa dentada y capuchón ajustable mediante cadena
Adaptación/desplazamiento	Chasis de carretera 130 km/h - Bola Ø 50 mm - Rueda jockey
Características del motor	Gasolina - Honda - 15,5 kW / 21 CV 2 cilindros - Refrigerado por aire Motor garantía 3 años
Número de ejes	1
Altura de enganche ajustable	Si : Barra de tiro articulada
Detalles del permiso	Permiso de conducir convencional
Medidas de transporte (L x An x Al)	Barra de tiro fija : 2,96 x 1,46 x 1,74 m Barra de tiro articulada : 3,28 x 1,46 x 1,74 m
Medidas en el trabajo (L x An x Al)	Barra de tiro fija : 3,49 x 1,53 x 1,80 m Barra de tiro articulada : 3,81 x 1,53 x 1,80 m
Peso de la máquina	Barra de tiro fija : 488 kg Barra de tiro articulada : 500 kg
Producción horaria (estimación)	3000 kg (9 MAP)*

* MAP = Mètre cube Apparent Plaquette

✓ OPCIONES



Portaherramientas con mango



Barra de tiro fija o articulada

+ ZOOM



Tolva plegable para transporte



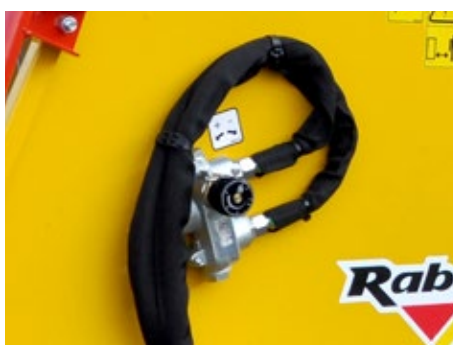
Ajuste de la inclinación del bastidor para adaptarlo a la altura de colgado



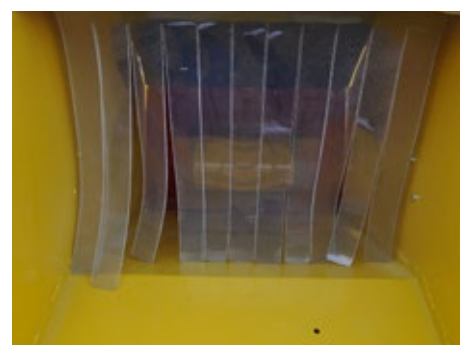
Tacómetro



Embrague de rotor manual



Perilla de ajuste del rodillo de alimentación



Tolva de alimentación con rodillo sobredimensionado

■ Modelo :
VEGETOR 160 M

VEGETOR 160 M

Las trituradoras de ramas VEGETOR 160 M térmicas sobre chasis de carretera son ideales por los paisajistas, arrendador y particulares...

Los + productos Rabaud

- Diámetro máx de la madera 160 mm.
- Trituradora montada en el bastidor de la carretera 130 km / h.
- Peso inferior a 750 kg, licencia B es suficiente.
- 3 motores a elegir : gasolina o diésel.
- Rotor 5en1 (2 cuchillos + 2 filas de 8 mayales).
- Rodillo de alimentación grande de con paso convergente, para facilitar el corte de la madera con horquillas - EXCLUSIVO RABAUD.
- Velocidad de avance del rodillo de alimentación ajustable.
- Regulación por NOSTRESS con 3 posiciones (ECO / ESTANDAR / MAXI).
- Posibilidad de añadir una cinta de alimentación como opción.
- Máquina asegurada: barra de seguridad STOP y botones de avance y retroceso.
- Tolva de alimentación plegable para una trituradora compacta durante el transporte.
- Canal de eyección giratorio con tapa ajustable por cadena.



VEGETOR 160 M

TRITURADORAS DE RAMAS

SOBRE CHASIS DE CARRETERA VEGETOR M < 750 KG

MODELO	VEGETOR 160 M
Diametro admisible de la madera	160 mm
Abierta (l x H)	210 x 165 mm
Rodillo de alimentación	1 montado horizontalmente con paso convergente
Ancho del rodillo de alimentación	600 mm
Ajuste de la velocidad del rodillo	Hidráulico por la ruda exterior
Características del rotor	Rotor «5en1»
Dispositivo NOSTRESS	Si con 3 preajustes
Tolva de alimentación (L x An x Al)	1,72 x 1,03 x 0,73 m
Altura de la tolva	715 mm desde el suelo
Cinta de alimentación amovible	Si
Cinta de alimentación (opción)	Ancho 200 mm
Canal de descarga	Montado en una corona de bola plegable y orientable sobre 360° con mango con muescas y tapa ajustable con cadena.
Características del motor	Motor de gasolina HONDA de 16,5 kW / 22,1 CV 2 cilindros, refrigerado por aire
	Motor de gasolina VANGUARD con inyección de combustible EFI-ETC 29,4 kW / 40 CV 2 cilindros, refrigerado por aire
	Motor diesel KOHLER 18,8 kW / 25,2 CV 3 cilindros, refrigerado por agua
Capacidad del tanque	25 litros
Adaptación/desplazamiento	Chasis de carretera 130 km/h - Bola Ø 50 mm - Rueda jockey
Número de ejes	1
Altura de enganche ajustable	Si por la barra de tiro articulada
Detalles del permiso	Permiso de conducir convencional
Medidas de transporte (L x An x Al)	3,75 x 1,45 x 1,90 m
Medidas en el trabajo (L x An x Al)	4,12 x 1,45 x 2,43 m
Peso de la máquina	De 635 kg a 745 kg dependiendo de la configuración
Producción horaria (estimación)	3000 a 4000 kg (9 a 12 MAP)*

* MAP = Mètre cube Apparent Plaqueette



Tolva plegable para un transporte más compacto



Capó de poliéster para facilitar el acceso a los componentes de la máquina



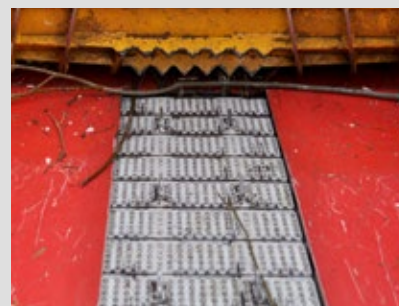
Panel de arranque con NOSTRESS de serie



NUEVO : Motor de 40 CV gasolina Vanguard equipado con SMARTPOWER®

- **Aceleración automática** : sin necesidad de acoplamiento manual, el motor ajusta su velocidad en función del modo de trabajo seleccionado.
- **Ahorro de combustible** : ralentí automático después de la parada del rodillo de alimentación.
- **Reducción del ruido y del consumo de combustible** : ralentí ultrabajo a 1200 rpm.

✓ OPTIONS



Cinta de alimentació



Asistencia por voz (arranque, mantenimiento...)



Freno de estacionamiento



Soportes motosierra

Modelos :

VEGETOR 160 M - 42

VEGETOR 200 M



VEGETOR 160 M - 42

Las trituradoras VEGETOR 160 M - 42 y VEGETOR 200 M sobre chasis de carretera están equipadas con un motor DOOSAN D18 Fase V de 42 ó 60 CV - garantizado hasta 5 años o 5000 horas.

Los + productos Rabaud

- Diámetro máx de la madera 200 mm.
- Trituradora montada en un chasis de carretera con frenos de 130 km/h.
- Peso superior a 750 kg, requiere permiso de conducir para el transporte.
- Motorizaciones diésel de 42 o 60 CV.
- Rotor 5en1 (2 cuchillos + 2 filas de mayales).
- Rodillo de alimentación grande de con paso convergente, para facilitar el corte de la madera con horquillas - EXCLUSIVO RABAUD.
- Velocidad del rodillo de alimentación ajustable para aumentar o disminuir el tamaño de la viruta.
- Regulación por NOSTRESS con 3 posiciones (ECO / ESTANDAR / MAXI).
- Máquina asegurada: barra de seguridad STOP y botones de avance y retroceso.
- Arranque suave gracias al acoplamiento hidrodinámico.
- Tolva de alimentación plegable para una trituradora compacta durante el transporte.



VEGETOR 160 M - 42

TRITURADORAS DE RAMAS

SOBRE CHASIS DE CARRETERA VEGETOR M > 750 KG

MODELOS	VEGETOR 160 M - 42	VEGETOR 200 M
Diametro admisible de la madera	160 mm	200 mm
Abierta (l x H)	210 x 165 mm	280 x 210 mm
Rodillo de alimentación	1 montado horizontalmente con paso convergente	
Ancho del rodillo de alimentación	600 mm	
Ajuste de la velocidad del rodillo	Hidráulico por la ruda exterior	
Características del rotor	Rotor 5en1 (2 cuchillos + 2 filas de 8 mayales)	Rotor 5en1 (2 cuchillos + 2 filas de 11 mayales)
Dispositivo NOSTRESS	Si con 3 preajustes	
Tolva de alimentación (L x An x Al)	1,72 x 1,03 x 0,73 m	1,72 x 1,03 x 0,81 m
Altura de la tolva	785 mm desde el suelo	
Cinta de alimentacion amovible	Si	
Cinta de alimentación (opción)	Ancho 300 mm	Ancho 400 mm
Canal de descarga	Montada sobre una rueda dentada con rodamiento de bolas que se pliega y gira 360°, con empuñadura dentada y tapa ajustable a la cadena.	
Características del motor	Diesel - DOOSAN 31 kW / 42 CV Fase V - Garantía de hasta 5 años	Diésel - Doosan 45 kW / 60 CV Fase V - Garantía hasta 5 años 3 cilindros refrigerados por líquido
Capacidad del tanque	40 litros	
Consumo horario	4,8 litros	7 litros
Adaptación/desplazamiento	Chasis de carretera 130 km/h - Bola Ø 50 mm - Rueda jockey	
Número de ejes	1	
Altura de enganche ajustable	Si por la barra de tiro articulada	
Detalles del permiso	Permiso de conducir convencional	
Medidas de transporte (L x An x Al)	4,68 x 1,46 x 1,97 m	4,92 x 1,46 x 2,25 m
Medidas en el trabajo (L x An x Al)	5,10 x 1,46 x 2,53 m	5,28 x 1,46 x 3,03 m
Peso de la máquina	Sin cinta : 1090 kg Con cinta : 1185 kg	Con cinta : 1434 kg
Producción horaria (estimación)	4000 kg (12 MAP)*	5000 kg (15 MAP)*

* MAP = Mètre cube Apparent Plaqueette

ZOOM



Tolva plegable para un transporte más compacto



Capó de poliéster para facilitar el acceso a los componentes de la máquina



Panel de arranque con NOSTRESS de serie



Vertedero de evacuación montado sobre un anillo de rodamientos de bolas que puede girar fácilmente 360° + sensor de seguridad en la zona de entrada

Motor DOOSAN D18 Fase V



Garantía de hasta 5 años o 5000 H

Reserva de par

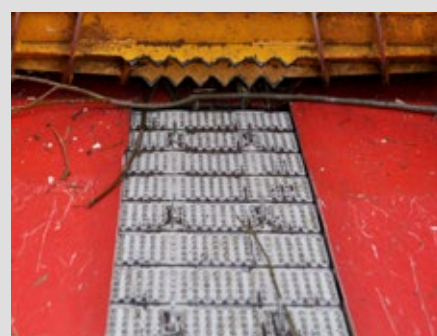
Sin vibraciones

Silenciador

Compatible con el biocombustible HVO 100

Sostenibilidad certificada

OPCIONES



Cinta de alimentación



Asistencia por voz (arranque, mantenimiento...)



Soportes motosierra

Modelo :
VEGETOR 160 E

- Baterías de iones de litio de 48V
- 5 h de autonomía para tritura
- Potencia 13 kW con Power Boost (potencia nominal 10 kW)
- Recargable en toma de corriente doméstica
- Cero emisión de CO²



VEGETOR 160 E

Trituradora de ramas eléctrica sobre baterías lithium-ion 48V. Zero muestra de CO² durante vuestra trituración.

Los + productos Rabaud

- Diámetro máx de la madera 160 mm.
- Trituradora de madera totalmente eléctrica que funciona con batería de iones de litio (Fosfato de hierro 48 V).
- 5 horas triturando madera sin necesidad de recargarla.
- Recargable en una toma de corriente doméstica de 220 V.
- Rotor 5en1 (2 cuchillos + 2 filas de 8 mayales).
- Rodillo de alimentación grande de con paso convergente, para facilitar el corte de la madera con horquillas - EXCLUSIVO RABAUD.
- Velocidad del rodillo de alimentación ajustable para aumentar o disminuir el tamaño de la viruta.
- Regulación por NOSTRESS con 3 posiciones (ECO / ESTANDAR / MAXI).
- Acceso rápido y sencillo a los distintos componentes hidráulicos y eléctricos.
- Tolva de alimentación plegable para una trituradora compacta durante el transporte.
- Canal de eyección giratorio con tapa ajustable por cadena.
- Máquina asegurada: barra de seguridad STOP y botones de avance y retroceso.



VEGETOR 160 E

TRITURADORAS DE RAMAS

TRITURADORA DE RAMAS ELÉCTRICA VEGETOR 160 E

MODELO	VEGETOR 160 E
Diametro admisible de la madera	160 mm
Abierta (l x H)	210 x 165 mm
Rodillo de alimentacion	1 montado horizontalmente con paso convergente
Ancho del rodillo de alimentación	600 mm
Ajuste de la velocidad del rodillo	Hidráulico por la ruda exterior
Características del rotor	Rotor «5en1»
Dispositivo NOSTRESS	Si de serie con 3 preajustes
Tolva de alimentación (L x An x Al)	1,72 x 1,03 x 0,73 m
Altura de la tolva	715 mm desde el suelo
Cinta de alimentacion amovible	Si
Canal de descarga	Montado en una corona de bola plegable y orientable sobre 360° con mango con muescas y tapa ajustable con cadena.
Características del motor	Potencia del motor 13 kW con Power Boost (potencia nominal 10 kW)
Adaptación/desplazamiento	Chasis de carretera 130 km/h - Bola Ø 50 mm
Número de ejes	1
Altura de enganche ajustable	Si por la barra de tiro articulada
Estabilización	Rueda jockey
Detalles del permiso	Permiso de conducir convencional
Medidas de transporte (L x An x Al)	3,95 x 1,45 x 1,90 m
Medidas en el trabajo (L x An x Al)	4,32 x 1,45 x 2,43 m
Peso de la máquina	747 kg
Producción horaria (estimación)	3000 a 4000 kg (9 a 12 MAP)*

* MAP = Mètre cube Apparent Plaquette

✓ OPCIONES



Asistencia por voz (arranque, mantenimiento...)



Freno de estacionamiento



Portaherramientas con mango

✚ ZOOM



Tolva plegable para un transporte más compacto



Capó de poliéster para facilitar el acceso a los componentes de la máquina



Panel de arranque con NOSTRESS de serie



Batería de 48 V, por lo que no es necesario ser un electricista cualificado para trabajar con la máquina



Vertedero de evacuación montado sobre un anillo de rodamientos de bolas que puede girar fácilmente 360° + sensor de seguridad en la zona de entrada

Modelos :

VEGETOR 110 T-PH
VEGETOR 110 T-CH



VEGETOR 110 T-PH

Trituradora de ramas adaptable a tractores pequeños de 15 a 35 CV. Tritura todo tipo de madera, ¡para todo tipo de producción!

Los **+** productos Rabaud

- Diámetro máx de la madera 110 mm.
- Adecuado para tractores de baja potencia de 15 a 35 CV (80 CV con limitador de fricción).
 - Versión PH : rodillo de alimentación accionado por la bomba hidráulica del tractor.
 - Versión CH : rodillo de alimentación accionado por unidad hidráulica independiente.
- Rotor 5en1 (2 cuchillos + 2 filas de 8 mayales).
- Rodillo de alimentación grande de con paso convergente, para facilitar el corte de la madera con horquillas
 - EXCLUSIVO RABAUD.
- Velocidad de avance del rodillo de alimentación ajustable.
- Regulación por NOSTRESS.
- Máquina segura : barra de seguridad de 4 posiciones y parada de emergencia con botón de reinicio.
- Canal de descarga manual giratorio 230° con tapa ajustable.



VEGETOR 110 T-PH

TRITURADORAS DE RAMAS

SOBRE TRACTOR

MODELOS	VEGETOR 110 T-PH	VEGETOR 110 T-CH
Diametro admisible de la madera	110 mm	
Abierta (L x H)	212 x 100 mm	
Rodillo de alimentación	1 montado horizontalmente con paso convergente	
Ancho del rodillo de alimentación	406 mm	
Ajuste de la velocidad del rodillo	Hidráulico por la ruda exterior	
Características del rotor	Rotor «5en1»	
Velocidad de rotación del rotor	2600 rpm	
Dispositivo NOSTRESS	Si (de serie)	
Canal de descarga	Giratorio de 230° con mango dentado y función ajustable por cadena	
Adaptación/desplazamiento	Tractor de 15 a 35 CV (80 CV con embrague de fricción) Enganche en 3 puntos N° 1 con bulones	
Tracción	TDF 540 rpm + Posibilidad de bomba hidráulica 16 l/min	TDF 540 rpm
Medidas de transporte (L x An x Al)	2,19 x 0,93 x 1,54 m	
Medidas en el trabajo (L x An x Al)	2,19 x 1,24 x 1,75 m	
Peso de la máquina	315 kg	335 kg
Producción horaria (estimación)	3000 kg (9 MAP)*	

* MAP = Mètre cube Apparent Plaquette

✓ OPCIONES



Modelos :

VEGETOR 160 T
VEGETOR 200 T

VEGETOR 200 T

Trituradoras de ramas adaptables a tractores de 35 a 150 CV, estas trituradoras trituran todo tipo de madera y vegetales para todo tipo de producción.

Los + productos Rabaud

- Acepta ramas de hasta 160 mm (VEGETOR 160 T) o 200 mm (VEGETOR 200 T).
- VEGETOR 160 T : Adaptación al tractor de 3 puntos de 35 a 50 CV (95 CV con transmisión con embrague de fricción).
VEGETOR 200 T : Adaptación al tractor de 3 puntos de 75 a 120 CV (150 CV con transmisión con embrague de fricción).
- Rotor 5en1 (2 cuchillas + 2 hileras de mayales).
- Rodillo de alimentación grande de con paso convergente, para facilitar el corte de la madera con horquillas - EXCLUSIVO RABAUD.
- Velocidad de avance del rodillo de alimentación ajustable.
- Regulación por NOSTRESS con 3 posiciones (ECO / ESTANDAR / MAXI).
- Posibilidad de añadir una cinta de alimentación como opción.
- Acceso fácil y rápido a los distintos componentes hidráulicos y mecánicos.
- Máquina asegurada : barra de seguridad STOP y botones de avance y retroceso.
- Tolva plegable para trituradora compacta durante el transporte.
- Canal de eyección giratorio con tapa ajustable por cadena.



VEGETOR 160 T

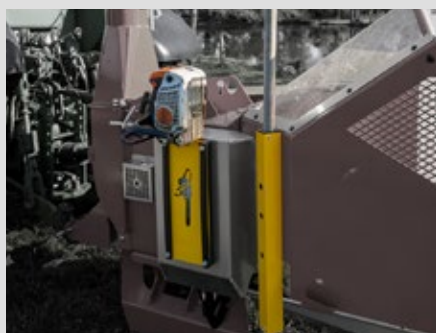
TRITURADORAS DE RAMAS

SOBRE TRACTOR

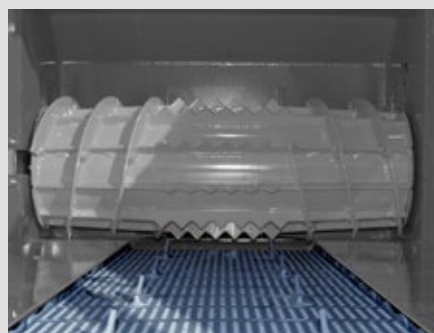
MODELOS	VEGETOR 160 T	VEGETOR 200 T
Diametro admisible de la madera	160 mm	200 mm
Abierta (L x H)	210 x 165 mm	280 x 210 mm
Rodillo de alimentación	1 montado horizontalmente con paso convergente	
Ancho del rodillo de alimentación	600 mm	
Ajuste de la velocidad del rodillo	Hidráulico por la ruda exterior	
Características del rotor	Rotor «5en1»	
Velocidad de rotación del rotor	2300 a 2600 rpm según el ajuste de NOSTRESS	1600 a 2200 rpm según config. NOSTRESS
Dispositivo NOSTRESS	Si de serie con 3 preajustes	
Tolva de alimentación (L x An x Al)	1,72 x 1,03 x 0,73 m	1,72 x 1,03 x 0,81 m
Altura de la tolva	750 mm desde el suelo	700 mm desde el suelo
Cinta de alimentación amovible	Si	
Cinta de alimentación (opción)	Ancho 300 mm	Ancho 400 mm
Canal de descarga	Montado en una corona de bolas, plegable y giratorio 360 ° con mango dentado y sombrero ajustable por cadena	
Caja de herramientas	Si	Si + bota opcional disponible
Medidas de transporte (L x An x Al)	2,07 x 1,47 x 1,83 m	2,40 x 1,60 x 2,14 m
Medidas en el trabajo (L x An x Al)	2,44 x 1,95 x 2,42 m	2,77 x 1,86 x 3,12 m
Peso de la máquina	De 505 hasta 571 kg	890 hasta 965 kg
Adaptación/desplazamiento	Tractor 35 a 50 CV (95 CV con embrague de fricción) Enganche en 3 puntos N° 1 y 2 con pasadores extraíbles	En tractor de 75 a 135 CV (150 CV con embrague de fricción) Enganche en tres puntos N° 1 y 2 con bulones fijos
Funcionamiento	TDF 540 o 1000 rpm. Posibilidad de bomba hidráulica 12 l/min.	TDF 1000 rpm
Producción horaria (estimación)	3000 a 4000 kg (9 a 12 MAP)*	5000 kg (15 MAP)*
Criba de calibración	Opcional	

* MAP = Mètre cube Apparent Plaquette

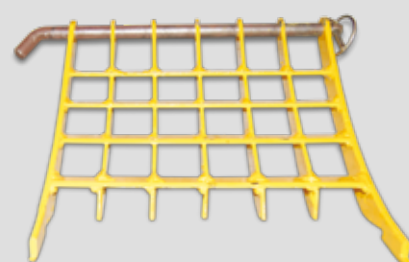
OPCIONES



Soportes motosierra - Portaherramientas con mango



Alfombrilla de alimentación con ganchos para un mejor agarre de las ramas



Criba de calibración (sólo VEGETOR 200 T)

ZOOM



Vertedero de evacuación montado sobre un anillo de rodamientos de bolas que puede girar fácilmente 360° + sensor de seguridad en la zona de entrada



Botones de avance y retroceso



TRITURADORAS DE RAMAS

HYDRAULIQUE À MONTER SUR VOTRE PORTEUR



Modelo :

VEGETOR 110 H



El triturador de ramas VEGETOR 110 H puede adaptarse a su autocargador hidráulica, como cargadoras compactas, palas, vehículos agrícolas, orugas, etc.

Los + productos Rabaud

- Triturador de ramas accionado por el sistema hidráulico de su autocargador (flujo de aceite mín. 45 l/min - máx. 150 l/min).
- Diámetro máx de la madera 110 mm.
- Rotor 5en1 (2 cuchillos + 2 filas de 8 mayales).
- Rodillo de alimentación grande de con paso convergente, para facilitar el corte de la madera con horquillas - EXCLUSIVO RABAUD.
- Velocidad de avance del rodillo de alimentación ajustable.
- Regulación por NOSTRESS.
- Máquina segura : barra de seguridad de 4 posiciones y parada de emergencia con botón de reinicio.
- Canal de descarga manual giratorio 230° con tapa ajustable.

MODELO	VEGETOR 110 H
<i>Diametro admisible de la madera</i>	110 mm
<i>Abierta (l x H)</i>	212 x 100 mm
<i>Rodillo de alimentacion</i>	1 montado horizontalmente con paso convergente
<i>Ancho del rodillo de alimentación</i>	406 mm
<i>Ajuste de la velocidad del rodillo</i>	Hidráulico por la ruda exterior
<i>Características del rotor</i>	Rotor «5en1»
<i>Velocidad de rotación del rotor</i>	2600 rpm
<i>Dispositivo NOSTRESS</i>	Si (de serie)
<i>Canal de descarga</i>	Giratorio de 230° con mango dentado y función ajustable por cadena
<i>Adaptación/desplazamiento</i>	Puedes adaptar el cargador tú mismo
<i>Tracción</i>	Flujo de aceite mini 45 l/min, maxi 150 l/min - Presión max. 200 bares
<i>Medidas de transporte (L x An x Al)</i>	1,45 x 0,87 x 1,50 m
<i>Medidas en el trabajo (L x An x Al)</i>	1,95 x 1,18 x 1,55 m
<i>Peso de la máquina</i>	275 kg
<i>Producción horaria (estimación)</i>	3000 kg (9 MAP)*

* MAP = Mètre cube Apparent Plaquette

DISTRIBUIDOR

RABAUD
Bellevue
85110 Sainte-Cécile - France
Tél. : +33 (0)2 51 48 51 43

www.rabaud.com
export@rabaud.com

